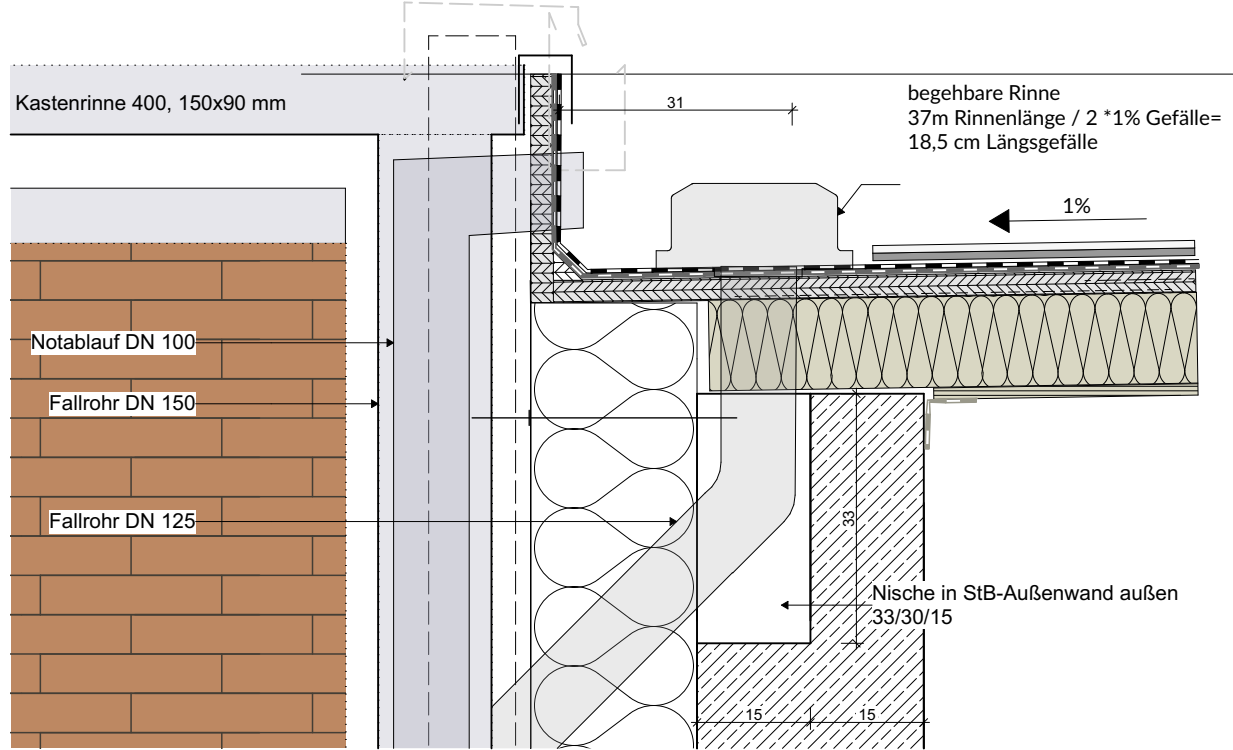
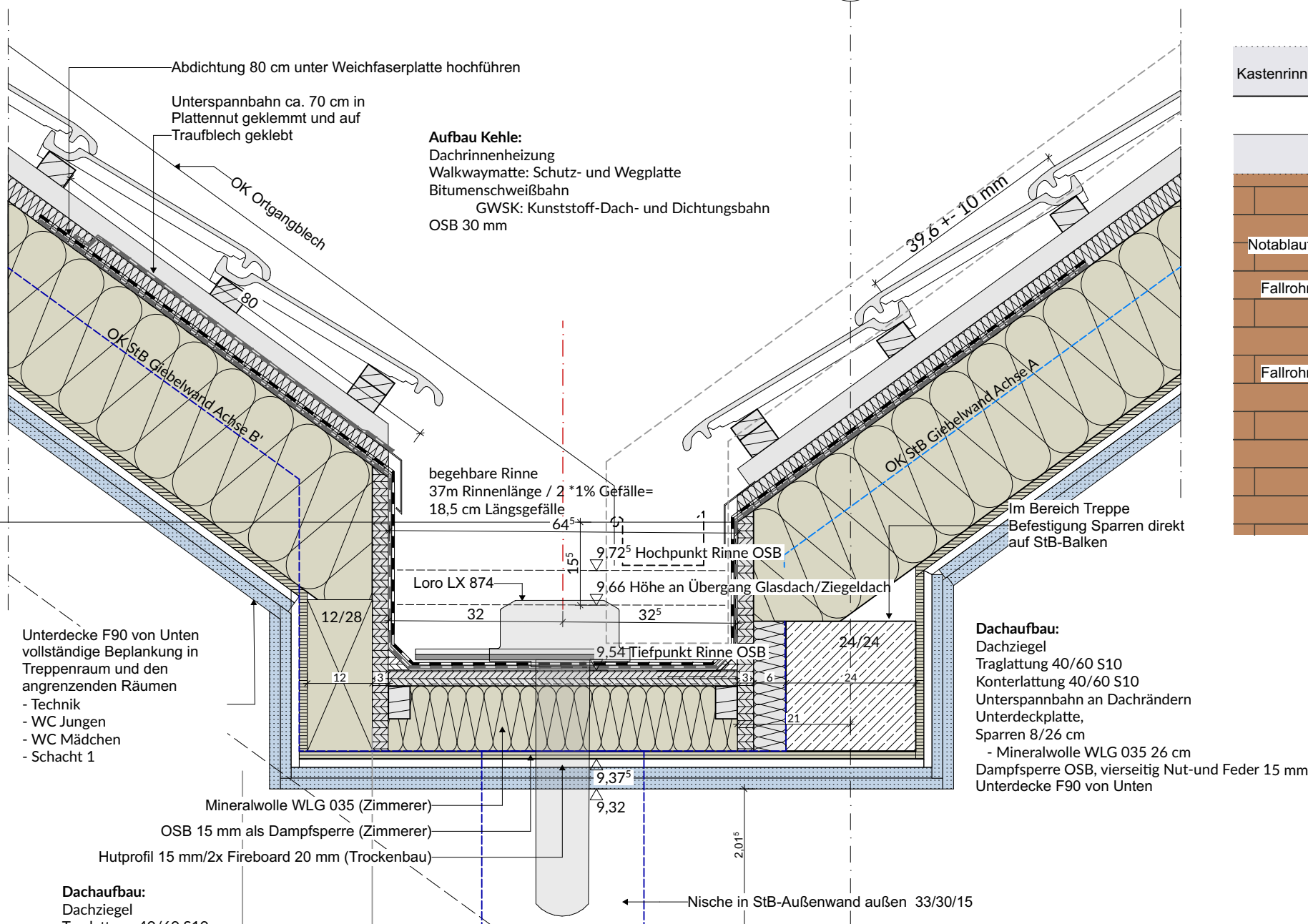


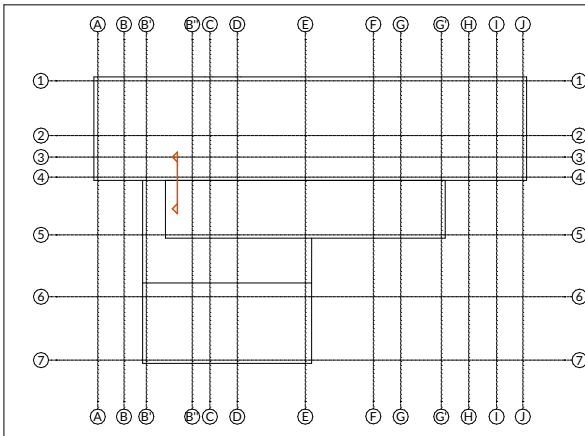
4



Dachaufbau:
Dachziegel
Traglattung 40/60 S10
Konterlattung 40/60 S10
Unterspannbahn an Dachrändern
Unterdeckplatte, :
Sparren 8/26 cm
- Mineralwolle WLG 035 26 cm
Dampfsperre OSB, vierseitig Nut-und Feder 15 mm
Unterdecke F90 von Unten
Hutprofil 15 mm
Fireboard 20 mm
Fireboard 20 mm

Dachaufbau:
Dachziegel
Traglattung 40/60 S10
Konterlattung 40/60 S10
Unterspannbahn an Dachrändern
Unterdeckplatte,
Sparren 8/26 cm
- Mineralwolle WLG 035 26 cm
Dampfsperre OSB, vierseitig Nut-und Feder 15 mm
Unterdecke F90 von Unten

Legende			
	Kalksandstein		Estrich
	Stahlbeton		Mineralwolle-dämmung
	Sichtbeton		EPS-/XPS-Dämmung / Perimeterdämmung
	Holz		Ziegel Sichtmauerwerk
	Dachziegel		Gipskarton
	REI/EI 30		Leistung Zimmerer
	REI/EI 60		Leistung Dachdecker
	REI/EI 90		Leistung Dachdecker
	BBW		Leistung Trockenbau



Kehle Endpunkt/Entwässerung Bereich Treppe (Ziegel / Ziegel)

Sämtliche Maße sind vom Unternehmer eigenverantwortlich am Bau zu prüfen.
Alle Werkpläne sind nur in Verbindung mit den gültigen Schal- und Bewehrungsplänen des Tragwerksplaners, sowie den Durchbruchplänen der Fachingenieure gültig und/oder den ergänzenden Angaben.
Dehnungsfugen sind nach Angabe Tragwerksplaner auszuführen. Der Ausführende ist verpflichtet, den Auftraggeber auf etwaige Unstimmigkeiten der Ausführungsunterlagen hinzuweisen (VOB, § 3.3).

± 0,00 = 7,00 m üNN = OK FFB EG			
Index	Datum	Änderungen / Ergänzungen	Bearbeiter
GS Stickgras Langenwischstraße 108, 27751 Delmenhorst			Datum
			11.06.26
Plan Nr. 06.06.2.5.	Planinhalt Kehle Endpunkt/Entwässerung Bereich Treppe (Ziegel / Ziegel)		Maßstab 1:10, 1:100
Bauherr: Stadt Delmenhorst Am Stadtwall 1, 27749 Delmenhorst			
Architekt:			